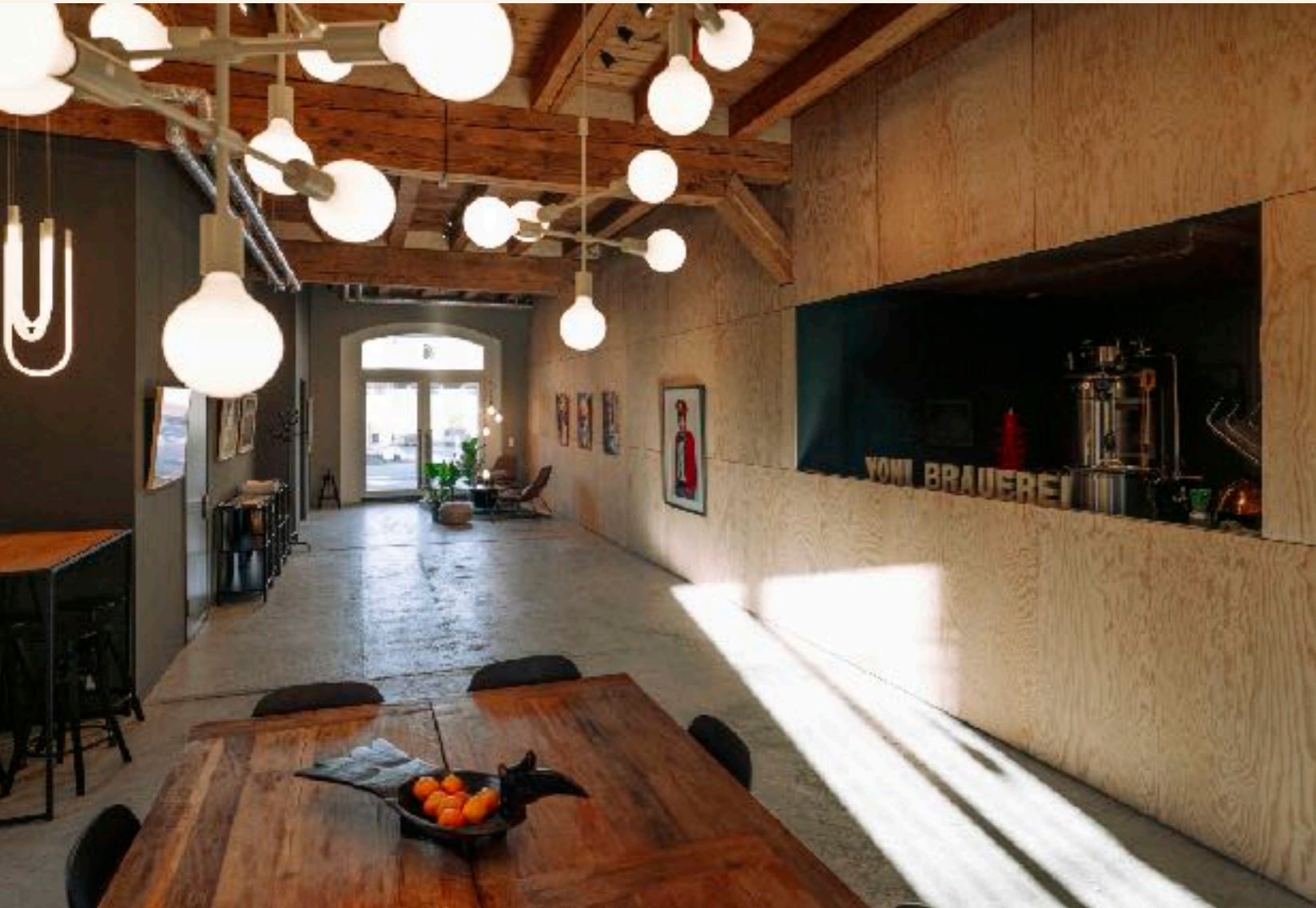




Die Roamers Galerie befindet sich auf dem inspirierenden Gelände des historischen Zeughauses Rapperswil – einem zentralen Treffpunkt für Kunst, Musik, Gastronomie, Tanz & Bewegung, Ateliers, Bildung und vieles mehr. Das Areal wird von engagierten Akteuren mit frischen Ideen und viel Herzblut belebt und hat sich bereits fest als integraler Bestandteil des städtischen Lebens etabliert. Gleich gegenüber findest Du auch das Kunst(Zeug)Haus ein Museum für schweizerische Gegenwartskunst.

DAS MACHT UNS EINZIGARTIG



ATTRAKTIVE RÄUMLICHKEITEN
4m hohe und sorgfältig renovierte Räume welche den Charme des Zeughauses nicht verloren haben.

KUNST HOTSPOT

Das Kunst(zeug)haus, die Kunstschule und diverse Kunstschafende direkt auf dem Areal.



ZENTRAL IN RAPPERSWIL-JONA

Rapperswils Altstadt und Seepromenade sind zu Fuss erreichbar.

INFORMATIONEN

ALLGEMEINE INFORMATIONEN

- Kapazität Vernissage: 80 Personen
- Kapazität Vortrag: 50 Personen
- Raumhöhe 4m

TECHNISCHE AUSSTATTUNG

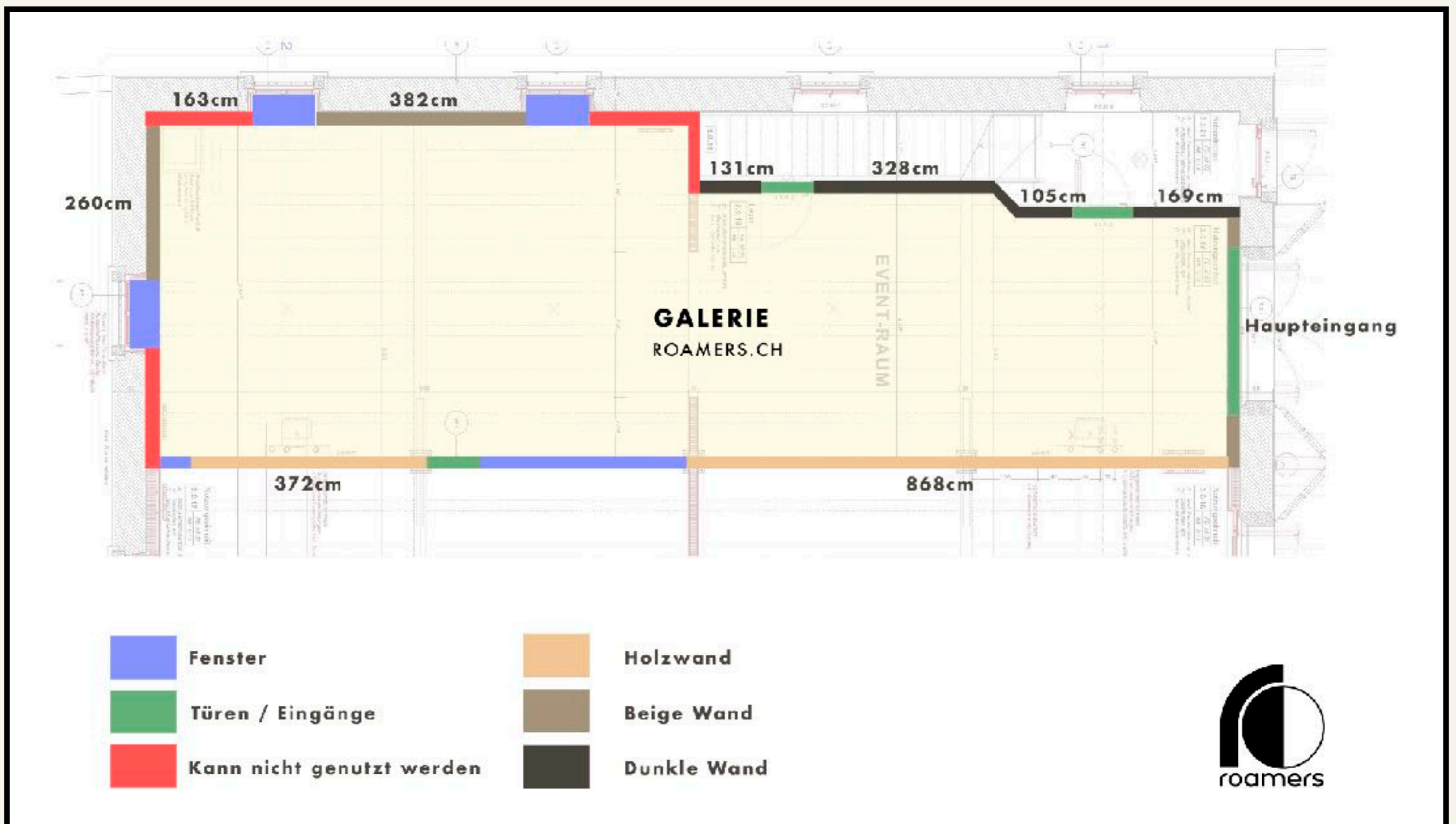
- TV 65 Zoll
- WLAN
- Sound-Anlage
- Galerie Beleuchtung

AUSSTATTUNG

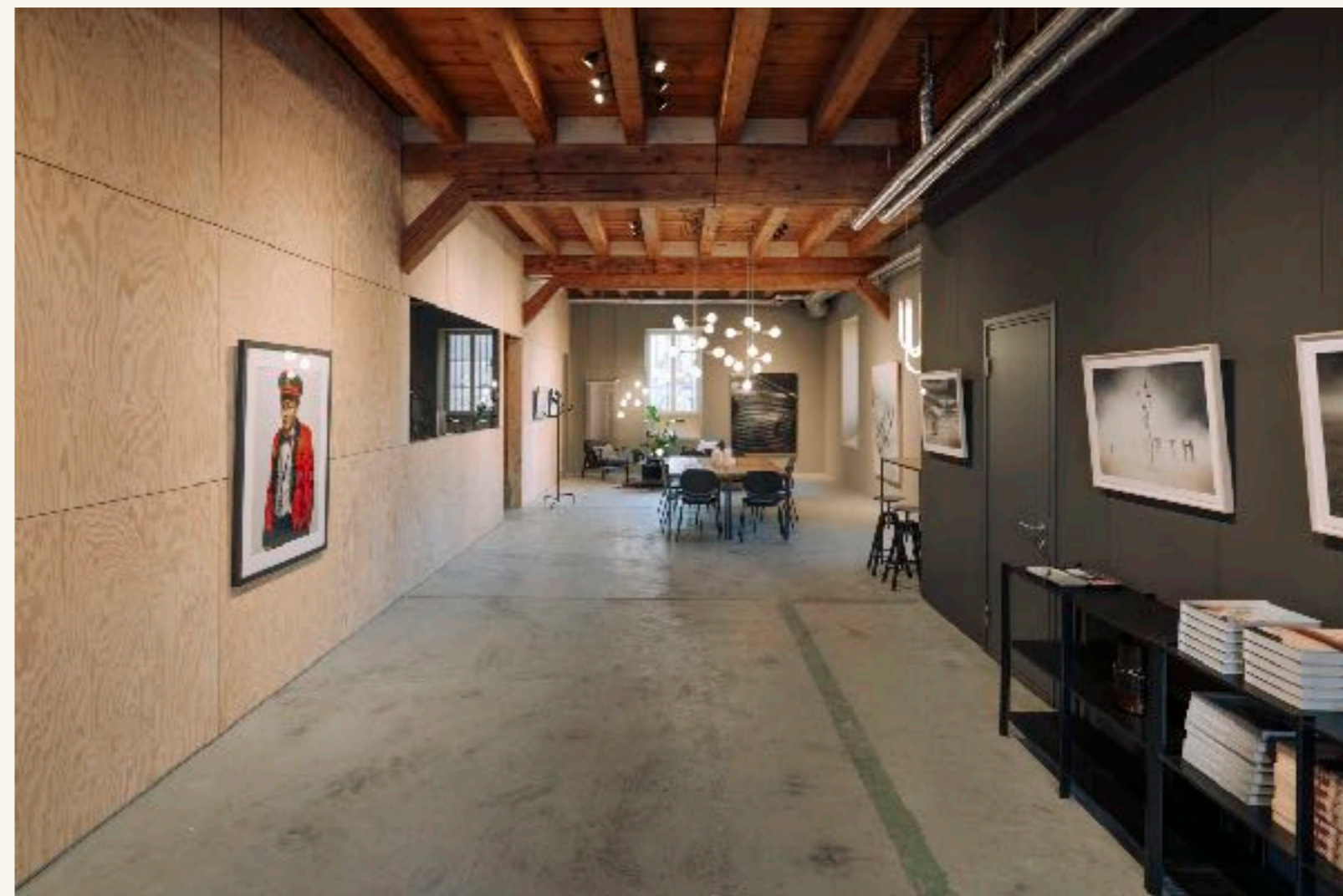
- Aufhängung Bilder bis 20kg - 15 Stück
- Aufhängung Bilder bis 40kg - 5 Stück

PROMOTION PACKET

- Informieren der Presse in der Region
- Eintragen in Veranstaltungskalender
- Aufschalten auf Roamers Webseite
- Instagram Post auf @roamers_rapperswil



IMPRESSIONEN



KOSTEN

GALERIE MIETE

- CHF 800.—* / Woche

Inkl.

- Exklusiver Abend für Vernissage
- Endreinigung

*Für verkaufte Werke während der Ausstellung fällt eine Provision von 10% der Verkaufspreise an.

TECHNISCHE AUSSTATTUNG

- CHF 100.— / Tag

PROMOTION PACKET

- CHF 150.—

SONSTIGES

AUF/ABBAU

- Der Aufbau darf am Tag vor Ausstellungsbeginn umgesetzt werden. Der Abbau geschieht am Tag nach Ausstellungsende.

KURATION

- Die Ausstellungen werden von Pascal Richard und Joni Hedinger persönlich Kuratiert, bzw. beurteilt. Wir behalten uns vor Ausstellungsanfragen welche unpassend sind oder den Ansprüchen des Roamers Konzept ungenügend erscheinen abzulehnen.

ANREISEN

- ÖV: Anreise mit Zug, Bus oder Schiff. Zu Fuss 8min vom Bahnhof Rapperswil, oder Bushaltestelle «Zeughaus» direkt beim Roamers.
- Auto: Verschiedene Parkmöglichkeiten in Gehdistanz (<3min) vorhanden

KONTAKT

SO FUNKTIONIERT ES

Teile Deine Vorstellung mit uns und sende uns Deine Ausstellungsanfrage an info@roamers.ch mit einer Beschreibung und Bildern der geplanten Ausstellung.

Wir nehmen mit Dir Kontakt auf, um mögliche Fragen zu besprechen. Nach Deiner Buchung bekommst Du detaillierte Informationen zum Auf- und Abbau, Ablauf und weiteren Details.

KONTAKT

Roamers
Schönbodenstrasse 5
Tor 7 (im Zeughaus 3)
8640 Rapperswil-Jona

www.roamers.ch
info@roamers.ch